

## R2.マスクご提案資料

### 成豊商事株式会社

📞 山形本社  
TEL 023-681-6188 / FAX 023-674-9155

📞 東京支社  
TEL 03-6262-6180 / FAX 03-6271-8589

✉️ メール  
info@seihoucorp.com

皆様のウイルス対策を  
サポート致します！



# 目次

1. 概要
2. 実績
3. 中国厳選工場資料
4. 工場での製造

## 当社マスクの特徴

### ① 高性能フィルター内蔵

花粉、PM2.5、ばい菌、飛沫などの微粒子を99%以上カット

### ② ノーズワイヤーは全てPE素材で安全

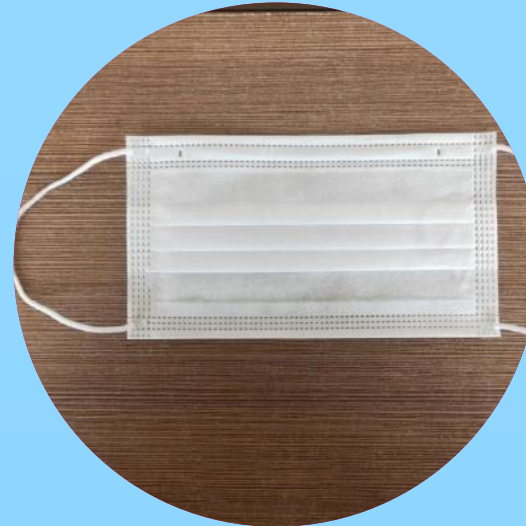
### ③ さらに耳に優しくなった4mmのゴム紐

# 1. 概要

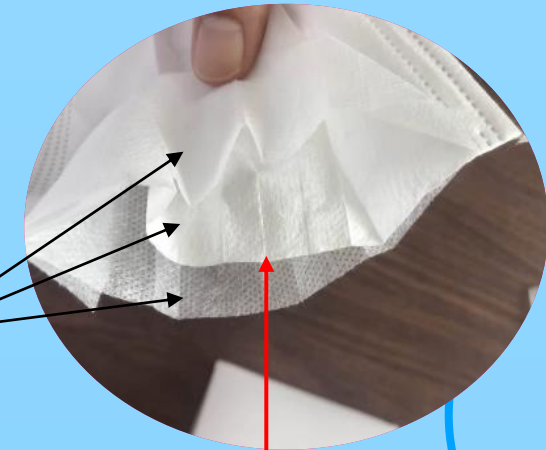
今回お取り扱い頂くマスクは、非医療用マスクです。  
※医療向けにマスクを製造している工場で製造した高品質な一般向けマスクです。

- 仕様 : 不織布三層フィルター構造マスク  
: PE素材のノーズワイヤー（鉄不使用）
- サイズ : 約17.5×9.5cm（大人用サイズ）
- カラー : ホワイト
- 数量 : 1箱60枚入り
- 原産国 : 中国
- 品質 : 中国T/CTCA7-2019基準合格  
（検査合格資料参照）

※全国マスク工業会マークはございません。⇒今後申請予定  
現在はJHPA加盟企業ではございませんが、  
上記品質の通り検査基準も合格しておりますので、  
安心してご使用して頂けます。  
工場生産風景の画像もご確認頂き中国厳選工場にてマスクを製造  
しているという安心感も持って頂けたらと思います。



※推奨パッケージへの変更も可能です。



・マスクを破くと三層構造

第2層の高性能フィルター。  
見えないウイルスから守ります。

## 2. 実績

- ・4月より中国製マスクの取り扱いを開始。
- ・8月28日時点での納品実績は約1,000万枚。
- ・不良問い合わせ率0.0001%未満  
※パッケージ破損問い合わせ含む
- ・不良品発生時には責任を持ってご対応致します。

当社の中国ネットワークを活用し**中国政府医療用マスク製造許可済（非常に少数）の厳選工場**での生産により、供給面や品質面でご安心頂き、コストメリットのあるマスク調達先としてご検討頂けたらと思います。

# 3. 中国厳選工場資料 (FDA取得)



・FDAとは  
 アメリカ合衆国保険福祉省配下の政府機関  
 アメリカ食品医薬品局  
 (Food and Drug Administration)を指す。  
 連邦食品・医薬品・化粧品法を根拠として  
 米国で販売される食品、飲料、化粧品、医  
 療機器、薬品、放射線機器等の製品はすべ  
 てFDAの管轄にあります。

★上記をまとめると、口に入る物や肌に触  
 れるものは、米国に送る際にFDAの許可を  
 取得する必要があります。  
 今回のマスク製造工場もFDAを取得してお  
 りますので、ご安心ください。





# 3-1. 中国厳選工場資料 (CE取得)



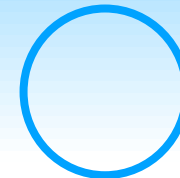
## ・CEとは

EUの法律で定められた安全性能基準を満たすことで製品上にCEマークを表示することができる。

1993年にスタートしたこの制度は、法的枠組みを改善しながら現行されている制度であり、CEマーキングを行っている製品は、「EU加盟国27カ国」+「EFTA加盟国4カ国」の合わせて31カ国で自由流通することが可能である。

2020年1月31日、イギリスがEUを離脱したため、現在のEU加盟国は27カ国。

CEマーキングを行うためには、製品毎に該当するEU法令を調査・確認し、製品に該当するEU指令に適合していることを証明していく必要がある。



## 3-2. 中国厳選工場資料（検査資料）

### 检测数据报告

检测公司	郓城大唐科技有限公司		
检测产品	三层无纺布口罩		
送样公司	山东郓城易康医疗科技有限公司		
检测项目	PFE、BFE、VFE测试		
检测日期	2020/7/13		

测试流量:	32L/min	测试流量:	85L/min
测试面积:	100cm <sup>2</sup>	测试面积:	100cm <sup>2</sup>
采样时间:	40s	采样时间:	40s
阻力:	36pa	阻力:	106pa
气溶胶类型:	NAC1	气溶胶类型:	NAC1
PFE%	99.6%	PFE%	97.4%
BFE%	99.9%	BFE%	99.8%
VFE%	99.3%	VFE%	95.8%

检测人 戴淑静



### マスク内部のフィルター性能について

※マスク全体の性能とは異なりますのでご注意ください

表（左側の例）：流量32L/分の場合

BFE：バクテリアろ過効率 99%（花粉、飛沫等）

PFE：微粒子ろ過効率 99%（0.1μmサイズのウイルス等）

VFE：ウイルスろ過効率 99%（約0.1～5.0μmサイズのウイルス等）

※1μm（マイクロメートル）=1mmの1000分の1の長さ

現在はお購入される際に品質についてもご興味を持たれている方が増えてきております。  
ろ過率等も含めてご安心頂けるマスクです。

# 4. 工場での製造 (製造風景)

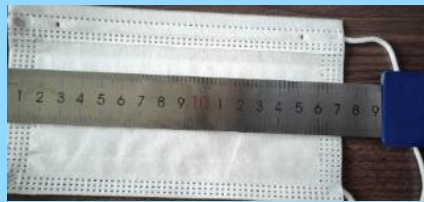
生産ラインではクリーンルームにて従業員が対応しております。







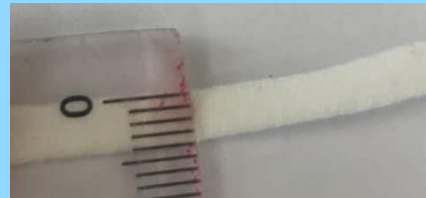
# 4 - 1. 工場での製造 (完成品の確認として)



17.5cm



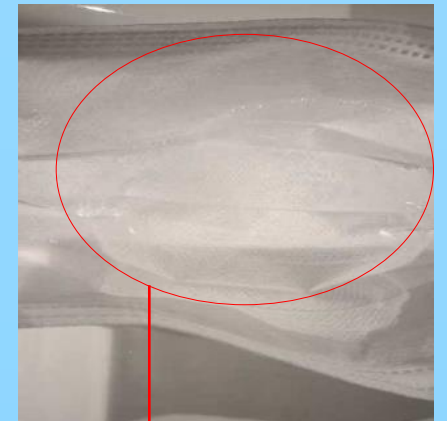
9.5cm



耳ゴム紐4mm



工場内でマスクゴム部分を引っ張りました。  
これだけ引っ張ってもゴムは外れませんでした。  
※現地スタッフが対応しております。



マスクの内側に水を入れてみました。  
全く浸透しませんでした。  
※現地スタッフが対応しております。

ランダムに抜き取り、サイズ確認、  
ノーズワイヤーの有無も確認しております。  
※現地スタッフが対応しております。



# 4 - 2. 工場での製造 (完成品の確認として)



※背面パッケージの変更可能です。

合格証を入れ、1箱60枚入りで完成となります  
※現地スタッフが対応しております。



段ボールに40箱入り。  
こちらにて出荷対応を進めさせていただきます。  
※現地スタッフが対応しております。